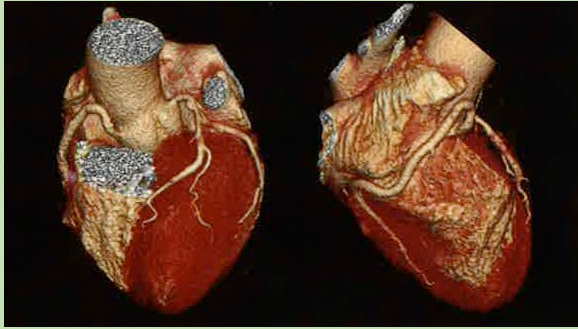


320列冠動脈CT導入

心臓(冠動脈造影)CT

当院では2014年3月に64列CTに加え、最新機器の320列CTを導入し4月より運用を開始しております。登録医の先生方の積極的なご利用をお待ちしております。



心臓血管検査

冠動脈の状態が短時間で観察できます。

レントゲンの被曝量が従来のCTよりも低減

造影剤使用量も従来のCTより低減

3次元構造で動きのあるものに強い



登録医の先生方へ

検査のみを受けることも可能です。患者様ご自身の状態に応じて検査の可否がありますので、下記の手順に添ってご紹介下さい。

必要書類を準備し地域連携室へご連絡下さい。

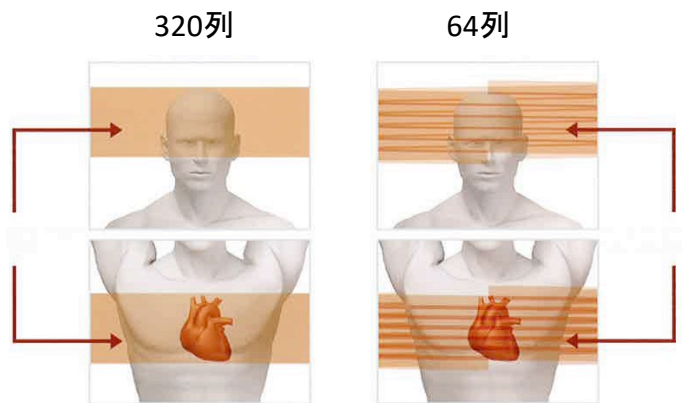
【TEL】098-852-2575
【FAX】098-852-5252

検査予約日と結果説明日を決定致します。

検査結果は当院循環器内科医師より行います。
また、検査結果はご本人様へお渡し致します。

○詳細は別紙、
「心臓(冠動脈造影)CT検査のご案内」を
ご参照ください。

320列CTのココがスゴい！



64列では検出器の幅が32mmだったのに対して320列では160mmと大幅に大きくなりました。それにより心臓や脳などの臓器が1回で納まるようになり、より正確な画像が撮影できるようになりました。

検査に関するご不明な点がございましたら、
地域連携室までご連絡ください。
TEL: 098-852-2575

心臓(冠動脈造影)CT検査のご案内

平素より当院の検査機器をご利用いただきまして、誠にありがとうございます。
この装置導入により、特に心臓(冠動脈造影)CT検査において、より質の高い検査を行うことが可能となりました。つきましては、登録医の先生方にも積極的に活用していただきたくご案内させていただきます。
その他のCT検査も、今までどおりご提供できますので、何卒よろしく願いいたします。

心臓(冠動脈造影)CT検査のご利用の手順

登録医にて行っていただくこと

- (1) 診療情報提供書の作成
 - (2) 別紙「心臓造影CTのチェックシート・副作用の説明と同意書チェックシート」の作成
 - (3) 別紙「ヨード造影剤検査 確認事項票」の作成
 - (4) 検査結果説明を当日行うか後日行うか確認をいただく。
- 上記(1)～(3)を地域連携室へFAX、(4)の内容を報告。

※結果説明

当日行う場合: 午前中に検査を実施し当日の14:00頃結果説明
後日行う場合: 当日は検査後帰宅。後日、検査結果説明を実施

ご本人が行うこと

- ・上記(1)～(3)の原本と保険証を持参し検査時間90分前に来院
- ・検査実施
- ・検査結果説明を当日もしくは後日行う
- ・支払い後帰宅

※検査結果(画像)はご本人へお渡しします。

地域連携室で行うこと

- ・地域連携室にて上記(1)～(4)を確認し放射線科と循環器内科の予約調整
- ・予約が決まり次第、予約表を登録医へFAX

検査日: 月曜・火曜・木曜・金曜※検査枠に限りがございます。

窓 口: 地域連携室 【TEL】098-852-2575 【FAX】098-852-2152

社会医療法人 友愛会 友愛医療センター